

济南奥鸿电子科技有限公司

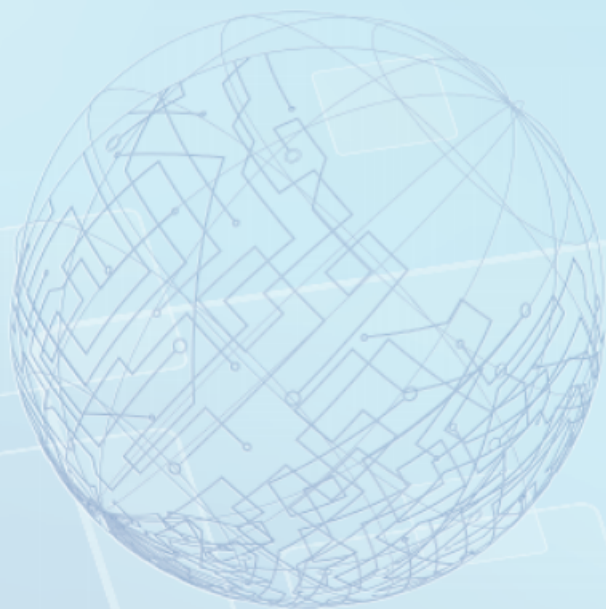
JINAN AOHONG ELECTRONIC TECHNOLOGY CO., LTD.



服务客户 · 诚信经营

您的专业气体泄漏安全防护专家





目录

CONTENTS

- 02 公司简介
COMPANY INTRODUCTION
- 04 公司资信
COMPANY PRODUCT
- 06 公司产品
COMPANY PRODUCT
- 09 合作伙伴
COOPERATIVE CUSTOMER



公司简介

COMPANY



INTRODUCTION

济南奥鸿电子科技有限公司

JINAN AOHONG ELECTRONIC TECHNOLOGY CO.,LTD

企业使命： 确保生命财产安全线

经营理念： 诚信 创新 专业 品质

追 求： 高品质 高质量 高服务



济南奥鸿电子科技有限公司位于美丽的泉城济南。是一家集生产制造、营销服务、技术咨询、售后服务为一体的高新技术企业。

公司自成立以来，研发团队以安全事业为己任，本着精益求精的创新思路，并聘请多位本领域的知名专家担任技术顾问，为公司发展作深远的技术支持，使产品不断优化升级；生产部门严格按照品质管理控制流程，对生产资讯实行资料化、视觉化管理，使产品的品质管理水准不断提高。

公司主要以研发生产易燃、易爆、有毒、有害气体报警器，气体检测仪，气体探测器，气体测漏仪，控制器，气体检测系统等产品。公司产品已经在石油、化工、燃气输配、仓储、市政燃气、冶金、楼宇、消防、能源电力、环保、养殖、

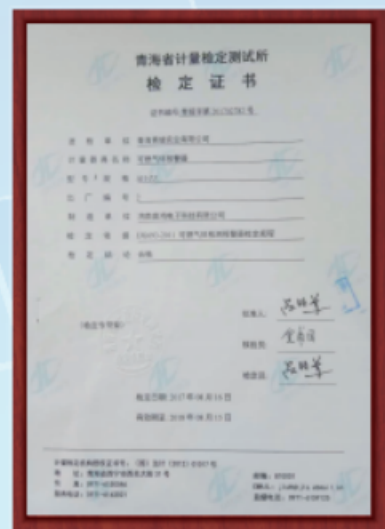
冶金、生物制药、矿井、物流等行业得到了广泛的应用，并与众多知名企业确立长远合作伙伴关系，受到广大客户的一致认可。

奥鸿电子科技致力于从客户的需求诊断、方案设计、产品实现、到指导安装调试、服务运维、提供领先、专业、满意的系统解决方案，为客户创造长期的价值和潜在的效益，安全、环保、健康的工作和生活环境。以“人才为兴业根本，市场为发展依托”的经营理念，积极迎接挑战，着力打造享誉行业内的知名品牌。

未来，奥鸿电子科技有限公司会更加科学的协调环境和社会资源，采用现代化的管理模式，对企业的质量管理和服务水平提出更高的要求，以过硬的品质在不断创新中前进。

公司资信 > QUALIFICATION







气体探测器技术参数

使用气体	可燃、有毒、氧气	检测误差	±5 (F.S)
电源电压	DC18-30V	响应时间	≤30 (可燃) ≤60 秒(有毒)
输出信号	4-20MA RS485	使用寿命	2-3 年(可燃) 1-2 年(有毒)
测量范围	0- 100%LEL (可燃) 0- (根据有毒气体定) PPM 0-30%VOL (氧气)	分辨率	1%LEL (可燃) 1/0.1PPM (有毒) 0.1%VOL (氧气)
使用环境温度	-40℃至 70℃	传感器工作原理	催化燃烧(可燃) 电化学式(有毒、氧气)
使用环境湿度	(10-93) %RH	信号传输距离	1500 米 (1.5mm 线缆)
使用气压	86 kPa- 106kPa	无源输出容量	AC220V 5A
外壳材质	压铸铝(可燃) 不锈钢(有毒)	防护等级	IP65
传感器原理	催化燃烧 (可燃) 电化学(有毒)	防爆标志	ExdII CT6 GBE
检测方式	扩散式	安装方式	壁挂式



◀ AH-11 经济款气体探测器
(195×135×70)mm



◀ AH-11 声光款气体探测器
(200×185×70)mm



▶ AH-11 数显款气体探测器
(195×135×90)mm



▶ AH-11 声光数显款气体探测器
(200×185×90)mm

可燃气体检测仪(常见气体归类)

检测的气体	量程默认值	最小读数	检测原理	精度
乙炔	0-100%LEL	1%LEL	催化燃烧式	< ±5% (F.S)
柴油	0-100%LEL	1%LEL	催化燃烧式	< ±5% (F.S)
甲烷	0-100%LEL	1%LEL	催化燃烧式	< ±5% (F.S)
汽油	0-100%LEL	1%LEL	催化燃烧式	< ±5% (F.S)
氢气	0-100%LEL	1%LEL	催化燃烧式	< ±5% (F.S)
酒精(乙醇)	0-100%LEL	1%LEL	催化燃烧式	< ±5% (F.S)
丙酮	0-100%LEL	1%LEL	催化燃烧式	< ±5% (F.S)
甲苯	0-100%LEL	1%LEL	催化燃烧式	< ±5% (F.S)
甲醇	0-100%LEL	1%LEL	催化燃烧式	< ±5% (F.S)
丁烷	0-100%LEL	1%LEL	催化燃烧式	< ±5% (F.S)
乙烯	0-100%LEL	1%LEL	催化燃烧式	< ±5% (F.S)
液化气	0-100%LEL	1%LEL	催化燃烧式	< ±5% (F.S)
天然气(燃气)	0-100%LEL	1%LEL	催化燃烧式	< ±5% (F.S)
二甲苯	0-100%LEL	1%LEL	催化燃烧式	< ±5% (F.S)
异丁烯	0-100%LEL	1%LEL	催化燃烧式	< ±5% (F.S)
沼气	0-100%LEL	1%LEL	催化燃烧式	< ±5% (F.S)
瓦斯	0-100%LEL	1%LEL	催化燃烧式	< ±5% (F.S)
环戊烷	0-100%LEL	1%LEL	催化燃烧式	< ±5% (F.S)

有毒气体检测仪(常见气体归类)

	检测的气体	量程默认值	最小读数	检测原理	备注
双重性质的气体 (既有可燃性又有毒性)	氢气	0-100%LEL	1%LEL	催化燃烧式	
		0-1000PPM	1ppm	电化学式	默认量程
	煤气(一氧化碳)	0-100%LEL	1%LEL	催化燃烧式	
		0-500PPM	1ppm	电化学式	默认
	氨气	0-100%LEL	1%LEL	催化燃烧式	常用
		0-100PPM	1ppm	电化学式	默认
	环氧乙烷	0-100%LEL	1%LEL	催化燃烧式	常用
		0-100PPM	1ppm	电化学式	默认
毒性气体	氯气	0-10PPM	0.1ppm	电化学式	
	氰化氢	0-50ppm	0.1ppm	电化学式	
	二氧化硫	0-20ppm	0.1ppm	电化学式	
	氯化氢	0-50ppm	1ppm	电化学式	
	硫化氢	0-100ppm	1ppm	电化学式	
	二氧化氯	0-50ppm	0.1ppm	电化学式	
	一氧化氮	0-250ppm	1ppm	电化学式	
	二氧化氮	0-20ppm	0.1ppm	电化学式	
特殊气体	氧气	0-30%vol	0.1%vol	电化学式	默认
		0-25%vol	0.1%vol	电化学式	

主机通用技术参数

电源电压	AC220V±20%	信号传输距离	1500 米
使用环境温度	-40~70℃	质保期	12 月
测量误差	±5%(F.S)	外壳材质	冷轧钢
输出信号	4-20MA (三线) RS485(四线)	安装方式	壁挂式
显示精度	1%LEL (可燃) 0.1/1PPM (有毒) 0.1%VOL (氧气)	报警值	低报: 20%LEL 高报: 50%LEL (可燃气体) 有毒气体根据种类选定
使用环境湿度	(10-93) %RH	使用寿命	5 年
报警方式	声光报警 + 两组无源继电器输出		



型 号: AH-21 单路控制主机
接收信号: 4-20MA
功 耗: 小于 5W
电源功率: 15W
显示方式: LED 数字显示
规格尺寸: (260×210×70)mm
可探头连接个数: 1 台



型 号: AH-28 八路控制主机 (可选带备电)
接收信号: 4-20MA
功 耗: 小于 10W
电源功率: 75W
显示方式: LED 数字显示
规格尺寸: (350×280×100)mm
可探头连接个数: 8 台



型 号: AH-22 双路控制主机
接收信号: 4-20MA
功 耗: 小于 5W
电源功率: 15W
显示方式: LED 数字显示
规格尺寸: (300×250×80)mm
可探头连接个数: 2 台



型 号: AH-2100 总线控制主机
接收信号: RS485
功 耗: 小于 10W
电源功率: 100W
显示方式: OLED 数字显示
规格尺寸: (350×280×100)mm
可探头连接个数: 64 台



合作客户

COOPERATIVE
CUSTOMER



伊利

华润燃气

金大地新能源(天津)集团股份有限公司

青岛广源发集团

九龙贵和购物广场有限公司

苏州圆宝南亚纺织印染有限公司

湖北贵族真空科技股份有限公司

明达建筑企业集团有限公司

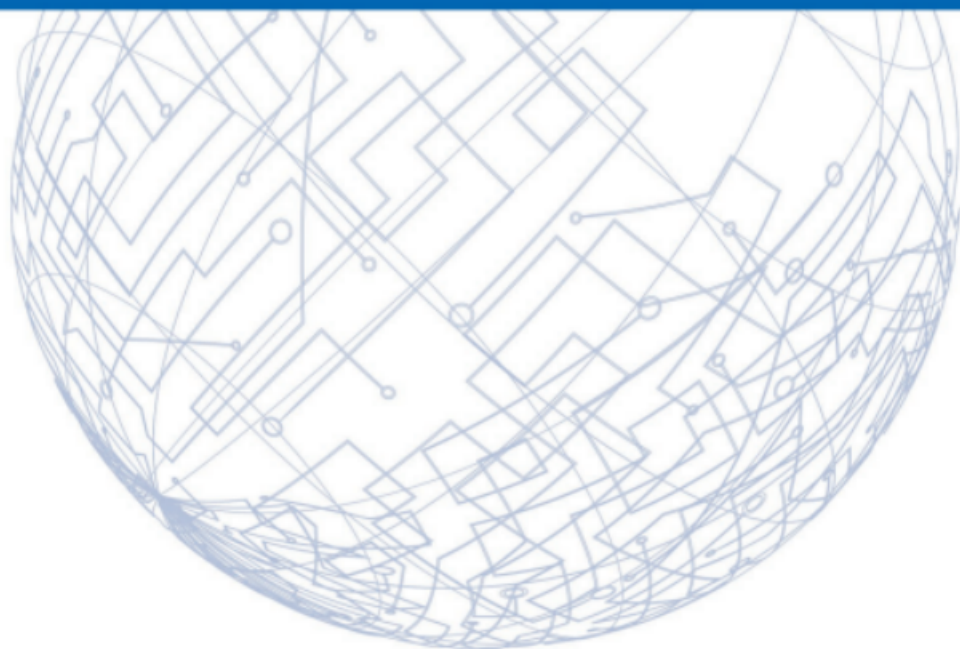
通辽市兴合生物科技有限公司

华港燃气集团

天津久增金属有限公司

.....

(部分合作企业, 排名不分先后)



济南奥鸿电子科技有限公司

JINAN AOHONG ELECTRONIC TECHNOLOGY CO.,LTD.

地址：山东济南天桥区凤凰山路3号

网址：www.aohdz.cn www.ahalarm.com

电话：0531-58020821

免费热线：400-070-2878